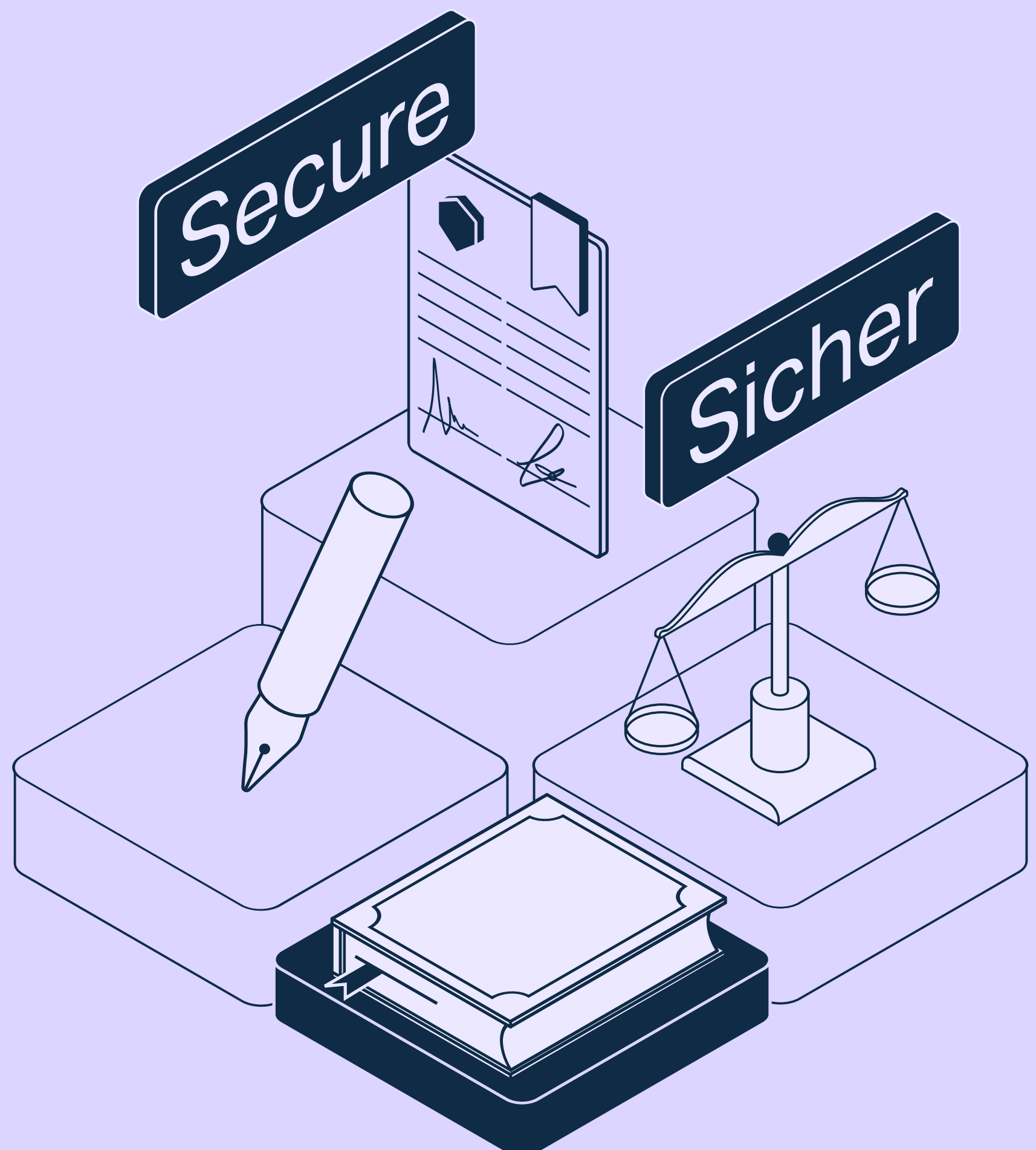


Sicherheit und Compliance bei der Auswahl von KI

Ein Leitfaden für den öffentlichen Sektor



KI im öffentlichen Sektor

KI-Tools bergen ein enormes Potenzial für öffentliche Dienstleister. Dennoch werden sie nur von 23 % der Beschäftigten im öffentlichen Sektor auch regelmäßig genutzt.¹

Welche Hindernisse stehen hier im Weg?

KI verspricht zwar mehr Effizienz, doch öffentliche Einrichtungen können es sich nicht leisten, neue Technologien ohne konkrete Garantien einzuführen. So geben 60 % der Verwaltungsangestellten im öffentlichen Sektor an, dass rechtliche oder regulatorische Hindernisse sie davon abhalten, KI in größerem Umfang einzusetzen.²

Die Bedenken umfassen hierbei nicht nur Sicherheitsrisiken, sondern auch Unsicherheiten bezüglich Transparenz, Kontrolle und der richtigen Umsetzung. Da Verantwortliche im öffentlichen Sektor eine Rechenschaftspflicht gegenüber der Öffentlichkeit haben, müssen sie Tools wählen, die sensible Daten schützen, Kontrollmechanismen bieten und strengen regulatorischen und ethischen Standards gerecht werden.

Ob im Bereich Recht, Justiz, Verwaltung oder Beschaffung – Entscheidungsträger sollten unbedingt wissen, was eine gute KI ausmacht.

In diesem Leitfaden werden die wichtigsten Sicherheits- und Compliance-Kriterien untersucht, die bei der Auswahl von KI-Tools berücksichtigt werden sollten. Darüber hinaus liefert er praktische Tipps dazu, wie KI-Sprachtechnologie zur Skalierung von Abläufen und zur Verbesserung der Effizienz beitragen kann – und das ohne Kompromisse bei der Sicherheit.



¹ Public First „AI & the Public Sector“, 2024

² Ebd.


Auswahlkriterien für sichere KI-Tools

Bei der Evaluierung von KI-Tools zählen Sicherheit und Compliance zu den wichtigsten Kriterien. Damit sensible Daten geschützt bleiben und keinen potenziellen Risiken ausgesetzt werden, müssen die Tools strenge gesetzliche Vorgaben erfüllen.

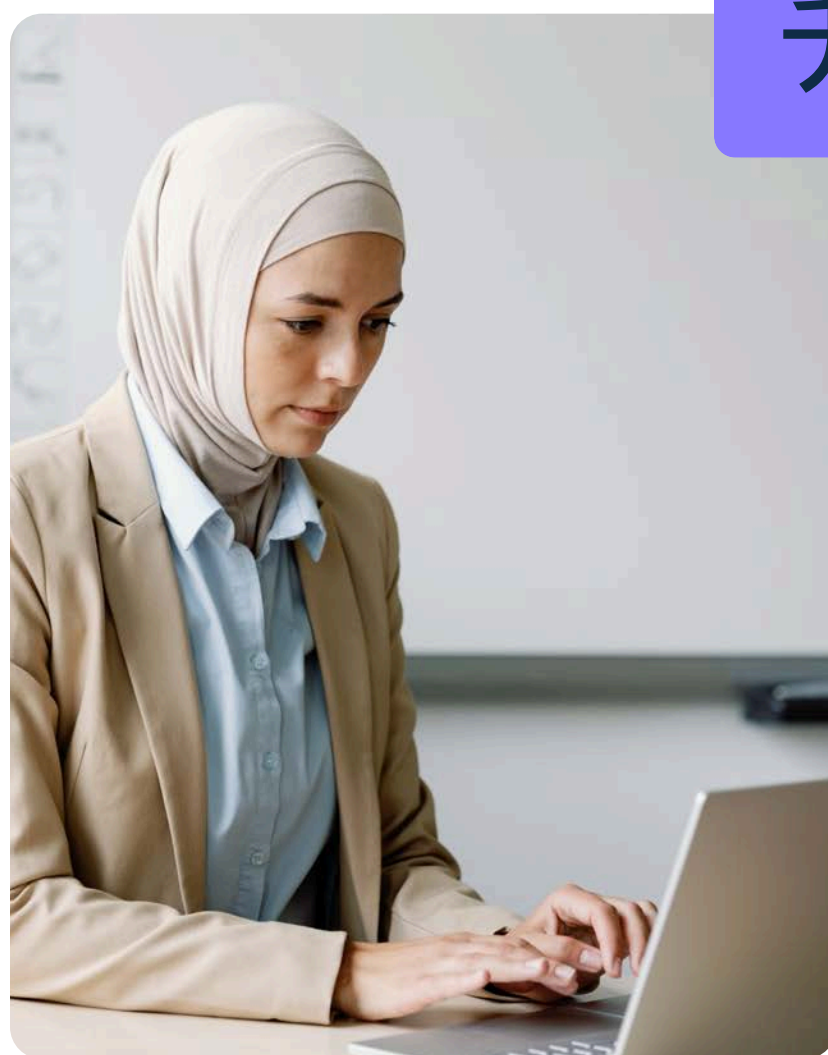
Funktionen für Sicherheit und Compliance	So schützt DeepL Ihre Daten	DeepL Pro
<p>Verschlüsselung</p> <p>Durch Verschlüsselung werden Daten für Unbefugte unlesbar gemacht und können nur mit einem Schlüssel oder Passwort wieder in ein lesbares Format umgewandelt werden. Dies schützt vor Datendiebstahl und -missbrauch. Laut Datenschutzgesetzen wie der DSGVO müssen Daten oftmals verschlüsselt werden, um den Schutz personenbezogener Daten sicherzustellen.</p>	<p>Kundendaten werden sowohl während der Übertragung als auch im Ruhezustand verschlüsselt. Für zusätzliche Kontrolle und Sicherheit bietet DeepL Kunden außerdem die Möglichkeit, ihre eigenen Verschlüsselungsschlüssel zu nutzen.</p>	
<p>DSGVO-Compliance</p> <p>Die Datenschutz-Grundverordnung (DSGVO) der EU stellt strenge Anforderungen zum Schutz von Daten und der Privatsphäre. Sie gilt für Organisationen weltweit, die personenbezogene Daten von Einzelpersonen innerhalb der Europäischen Union und des Europäischen Wirtschaftsraumes (EWR) verarbeiten.</p>	<p>DeepL erfüllt die Datenschutzgesetze der EU, insbesondere die Vorgaben der DSGVO, und gewährleistet damit ein hohes, weltweit bewährtes Niveau an Datenschutz und Privatsphäre.</p>	

Funktionen für Sicherheit und Compliance	So schützt DeepL Ihre Daten	DeepL Pro
<p>Umfassende Compliance</p> <p>ISO 27001 und SOC 2 Typ II sind international anerkannte Standards für Informationssicherheit und Datenschutz.</p> <p>ISO 27001 bestätigt, dass sich eine Organisation zur Umsetzung robuster Sicherheitsmaßnahmen und kontinuierlicher Verbesserungen verpflichtet hat, während SOC 2 Typ II bewertet, wie Technologieunternehmen, insbesondere solche, die mit sensiblen Daten oder Cloud-Diensten arbeiten, mit dem Thema Informationssicherheit umgehen.</p>	<p>DeepL legt größten Wert auf die Sicherheit und den Schutz von Kundendaten. Wir halten uns strikt an globale Sicherheitsstandards, wobei wir der Sicherheit, Verfügbarkeit und Vertraulichkeit unserer Systeme höchste Priorität einräumen.</p> <p>Unsere Zertifizierungen nach ISO 27001 und SOC 2 Typ II bekräftigen unsere Verpflichtung zu einem umfassenden Datenschutz.</p> <p>Darüber hinaus führen wir regelmäßig Penetrationstests durch, um potenzielle Sicherheitsrisiken proaktiv zu erkennen und zu beheben und so die Sicherheit unserer Systeme zu gewährleisten.</p>	
<p>Single Sign-on (SSO)</p> <p>Mit SSO können Nutzer auf verschiedene Anwendungen und Systeme mit einem einzigen Satz von Anmeldedaten zugreifen, wodurch Risiken durch schwache Passwörter oder vergessene Anmeldedaten verringert werden. Dies funktioniert in der Regel über Identitätsprotokolle wie OIDC (OpenID Connect) oder SAML (Security Assertion Markup Language) und ermöglicht eine sichere und zentralisierte Authentifizierung.</p>	<p>DeepL bietet eine rollenbasierte Zugriffsverwaltung und SSO für eine sichere Authentifizierung. Dabei werden sowohl OIDC als auch SAML unterstützt.</p>	

Funktionen für Sicherheit und Compliance	So schützt DeepL Ihre Daten	DeepL Pro
<p>Multi-Faktor-Authentifizierung (MFA)</p> <p>MFA sorgt für noch mehr Sicherheit beim Anmeldeprozess, da Nutzer mindestens zwei Authentifizierungsfaktoren angeben müssen. So wird der Zugriff durch Unbefugte verhindert.</p>	<p>DeepL unterstützt MFA und bietet damit zusätzliche Sicherheit für Mitarbeiterkonten beim Anmelden. Dies gewährleistet einen sicheren Zugriff für alle Teams, auch ohne zentrale Identitätsverwaltung.</p>	
<p>Netzwerkzugriffsbeschränkungen</p> <p>Netzwerkzugriffsbeschränkungen verhindern die Verwendung nicht autorisierter oder ungesicherter Versionen eines Tools. Dadurch können Mitarbeitende nur auf zugelassene Umgebungen zugreifen, die den Sicherheitsrichtlinien der Einrichtung entsprechen.</p>	<p>Organisationen können sicherstellen, dass ihre Mitarbeitenden nur mit autorisierten Lizenzen und Konten auf DeepL zugreifen. Dadurch kann das IT-Team leichter Richtlinien zur sicheren Nutzung durchsetzen und den organisationsweiten Einsatz in Übereinstimmung mit den Compliance-Vorgaben fördern.</p>	
<p>Überwachungsprotokolle</p> <p>Überwachungsprotokolle bieten detaillierte Aufzeichnungen von Nutzeraktivitäten innerhalb eines Systems und unterstützen so einen transparenten und verantwortungsvollen Umgang unter Einhaltung der gesetzlichen Vorschriften. Die Protokolle sind besonders wichtig für die Überwachung des Datenzugriffs und das Führen von Audit-Trails für interne Sicherheitsrichtlinien oder externe Sicherheitsstandards.</p>	<p>DeepL-Kunden können Überwachungsprotokolle zu allen Nutzeraktivitäten, z. B. dem Löschen von Konten und fehlgeschlagenen Zugriffsversuchen, für einen Zeitraum von bis zu drei Monaten herunterladen.</p>	

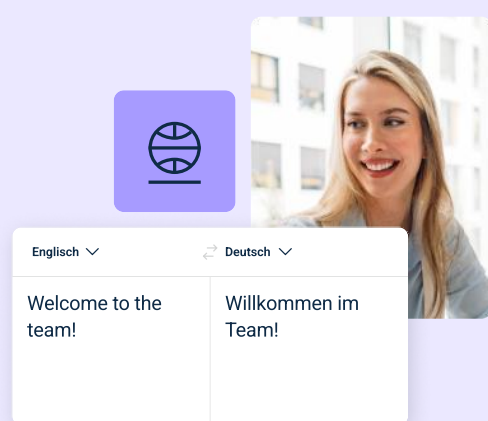
Funktionen für Sicherheit und Compliance	So schützt DeepL Ihre Daten	DeepL Pro
<p>Einwilligung zum Kontozugriff</p> <p>Mit der Einwilligung zum Kontozugriff können Nutzer entscheiden, ob und wann ein Anbieter zu Support- oder Fehlerbehebungszwecken auf ein Konto zugreifen darf. Dies gewährleistet Transparenz und schützt die Privatsphäre.</p>	<p>DeepL bietet Kunden die Möglichkeit, den Zugriff auf ihr Konto jederzeit über einen Umschalter in der Benutzeroberfläche zu verwalten.</p>	

Lesen Sie mehr darüber, [wie DeepL Ihre Daten schützt](#).



Die KI-Sprachtools von DeepL

KI-Sprachtechnologie entwickelt sich schnell zur bevorzugten Lösung für öffentliche Einrichtungen, die ihre Effizienz verbessern und die Zufriedenheit mit ihren Leistungen steigern wollen. DeepL liefert mit seinen präzisen Übersetzungen eine schnelle und kostengünstige Antwort auf das Sprachenproblem des öffentlichen Sektors.



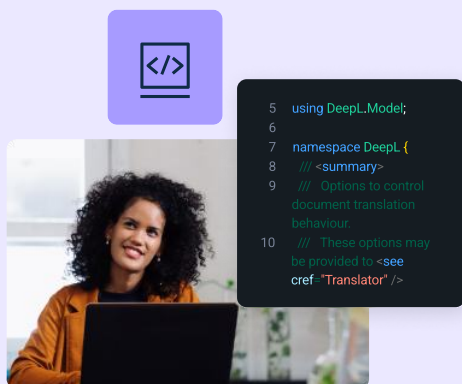
DeepL Übersetzer

Der DeepL Übersetzer unterstützt Teams im öffentlichen Sektor, in Behörden und in akademischen Einrichtungen dabei, eine klare und zugängliche Kommunikation in verschiedenen Sprachen zu gewährleisten. DeepL ist aufgrund seiner natürlich klingenden Texte das bevorzugte Tool von Sprachexperten – und übertrifft in Blindtests ChatGPT-4, Google und Microsoft (Stand 2024).³



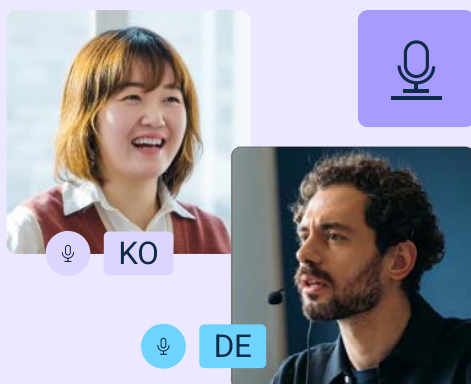
DeepL Write

DeepL Write unterstützt Angestellte im öffentlichen Sektor dabei, eine klare, professionelle und kultursensible schriftliche Kommunikation zu wahren. Es bietet mehr als nur eine Grammatikprüfung: Dank intelligenter Vorschläge, alternativer Formulierungen und verschiedener Optionen für Stil und Ton werden zahlreiche Anwendungsfälle abgedeckt.



DeepL API

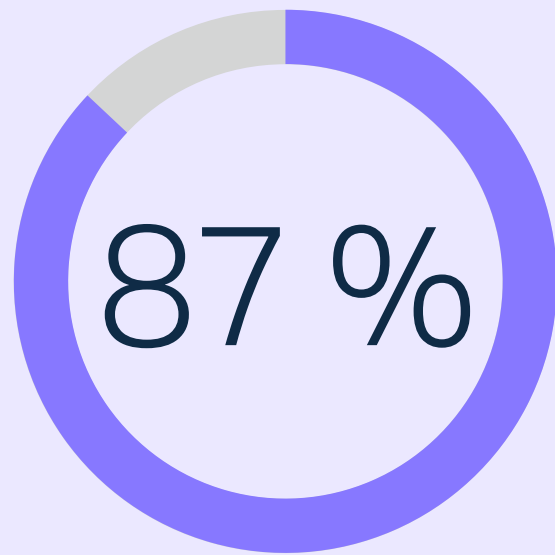
Mit der DeepL API können öffentliche Institutionen und Forschungseinrichtungen die Übersetzungstechnologie von DeepL direkt in ihre eigenen Plattformen integrieren. So erhalten Teams mühelos mehrsprachige Inhalte für Websites, Portale und interne Systeme – mit einfacher Integration und einem erwiesenen Return on Investment.



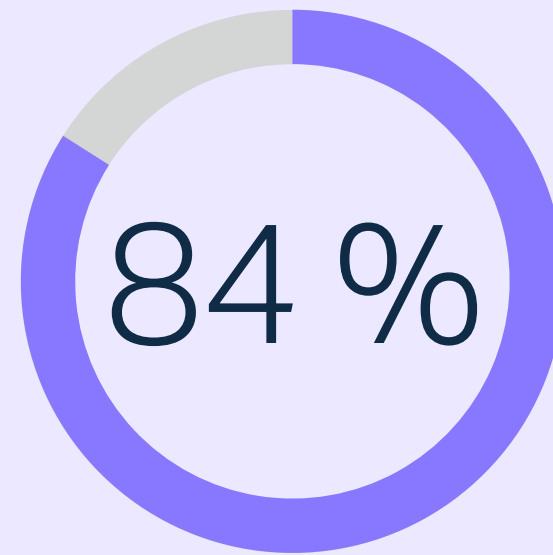
DeepL Voice

DeepL Voice for Meetings bietet hochwertige Live-Übersetzungen für virtuelle Meetings und ist damit eine hervorragende Wahl für Behörden, Bildungseinrichtungen und Forschungsinstitute. Es werden mehrere Sprachen innerhalb eines Meetings unterstützt, und die Live-Übersetzungen werden als Untertitel angezeigt. So werden die Beteiligung, die Zusammenarbeit und der Wissensaustausch zum Kinderspiel.

³ DeepL: „Translation Experts Weigh in on Translation Expertise“, 2024



der Nutzer im öffentlichen Sektor geben an, dass sie mit DeepL schneller arbeiten können.



der Nutzer im öffentlichen Sektor geben an, dass DeepL äußerst präzise Übersetzungen liefert.

Quelle: DeepL-Nutzerbefragung im öffentlichen Sektor

Schluss mit Sprachbarrieren

Wenden Sie sich an unser Team, um zu erfahren, wie die sichere und hochpräzise KI-Sprachtechnologie von DeepL auch Ihre Einrichtung unterstützen kann.

[Sales-Team kontaktieren](#)





Allgemeiner Disclaimer:

Dieses Dokument dient nur als Leitfaden und stellt keine Garantie bezüglich der Eignung für einen bestimmten Zweck dar. Käufern wird empfohlen, selbst eine sorgfältige Prüfung durchzuführen. In keinem Fall haftet DeepL für Verluste oder Schäden, die sich daraus ergeben oder damit zusammenhängen, dass sich auf die Angaben in diesem Leitfaden verlassen wurde.

Copyright-Disclaimer:

© DeepL SE 2024. Alle Rechte vorbehalten. Dieser Leitfaden unterliegt dem Copyright von DeepL. Es dürfen weder Kopien noch abgeleitete Werke erstellt werden.



DeepL SE
Maarweg 165
50825 Köln
info@deepl.com